

Ωφέλειες του δάσους

Το δάσος:

- Προσφέρει ομορφιά.
- Παράγει οξυγόνο.
- Συγκρατεί το χώμα, για να μην παρασύρεται με τις βροχές.
 - Είναι καταφύγιο για πολλά ζώα.
 - Δίνει τροφή σε ζώα και ανθρώπους

Δυστυχώς πολλές συνήθειες των ανθρώπων καταστρέφουν τα δάση όπως: η ρύπανση (σκουπίδια), οι πυρκαγιές, το κόψιμο ή ξερίζωμα φυτών και λουλουδιών, η οικοπεδοποίηση.

Ιδέες για εμπλουτισμό ή βελτίωση ενός χώρου πρασίνου

- Καθαρισμός από σκουπίδια
- Εμπλουτισμός με νέα φυτά
- Δημιουργία μονοπατιού για να μην πατούν τα φυτά οι επισκέπτες
 - Αυτόματο σύστημα ποτίσματος
 - Δημιουργία φωλιών ή ταϊστρών για ζώα
- Δημιουργία πινακίδων για σωστή χρήση του χώρου
 - Ενημέρωση κοινότητας
 - Αξιοποίηση νερού της βροχής για πότισμα

Ερωτήσεις:

1. Στον πιο κάτω σύνδεσμο μπορείτε να βρείτε το παραμύθι «Ποιος άλλος μένει εδώ;» του Κέντρου Περιβαλλοντικής Εκπαίδευσης Καστορίας που αναφέρεται στις ωφέλειες του δάσους. Μπορείτε να το διαβάσετε και να κάνετε μια ζωγραφιά.

http://kpe-kastor.kas.sch.gr/secrets_forest/contents.htm

2. Να γράψετε πιο κάτω τι προσφέρει το δέντρο σε κάθε περίπτωση.



Προσφέρει τροφή (τα φύλλα του).



Προσφέρει οξυγόνο.



Προσφέρει ξυλεία για την κατασκευή επίπλων.




ΕΜΠΕΔΩΣΗ - ΕΦΑΡΜΟΓΕΣ

3. Να εξηγήσετε, γιατί η πόλη στην πιο κάτω εικόνα γέμισε με λάσπες;



Η πόλη γέμισε με λάσπες, γιατί πιθανόν κάποιο βουνό κοντά σε αυτήν να ήταν γυμνό (χωρίς δέντρα). Έτσι όταν έβρεξε, το νερό παρέσυρε το χώμα μέσα στην πόλη. Αν υπήρχαν δέντρα, θα συγκρατούσαν το χώμα με τις ρίζες τους και δεν θα πλημμύριζε η πόλη.

4. Τι θα συμβεί στους πιο κάτω οργανισμούς, αν καεί το δάσος Τροόδους;

 αγρινό	Το αγρινό θα χάσει το καταφύγιό του και δε θα βρίσκει τροφή, γιατί θα καούν τα δέντρα. Ίσως πεθάνει και το ίδιο το ζώο.
 φίδι	Το φίδι θα χάσει την τροφή του, γιατί πολλά ζώα που τρώει θα πεθάνουν στην πυρκαγιά. Ίσως πεθάνει και το ίδιο.
 πεύκο	Το πεύκο θα καεί και δε θα μπορεί να δώσει σπόρους για να πάρουμε νέα φυτά.

5. Να γράψετε ένα σύνθημα για την προστασία των δασών και τη σημασία τους!



ΕΜΠΕΔΩΣΗ - ΕΦΑΡΜΟΓΕΣ

Ομάδες ζώων

Φυτοφάγο	Σαρκοφάγο	Παμφάγο
		
ζώο που τρώει μόνο φυτά	ζώο που τρώει μόνο ζώα	ζώο που τρώει φυτά και ζώα

Τα ζώα ανάλογα με την κατηγορία στην οποία ανήκουν έχουν συγκεκριμένα όργανα στο σώμα τους, που τα βοηθούν να εντοπίζουν, να συλλαμβάνουν και να τρώνε την τροφή τους.

Παράδειγμα:

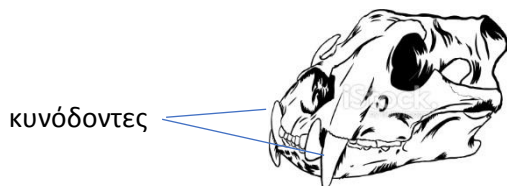
Το λιοντάρι έχει μυτερά δόντια και δυνατά πόδια.
Ο λαγός έχει επίπεδα δόντια και πολύ καλή όσφρηση.
Η αλεπού έχει πολύ καλή ακοή και όραση.

6. Να γράψετε ποια όργανα έχει ο αετός για να εντοπίζει, να συλλαμβάνει και να τρώει την τροφή του.

Ο αετός έχει πολύ καλή όραση, για να βλέπει το θήραμά του από μακριά. Επίσης, έχει δυνατό ράμφος και γαμψά νύχια, για να αρπάζει και να τρώει το θήραμά του.

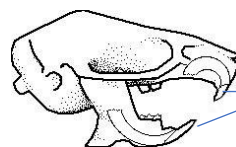


7. Τα πιο κάτω διαγράμματα δείχνουν ένα κρανίο τίγρης και ένα κρανίο αρουραίου. Το κάθε ζώο έχει διαφορετικά είδη δοντιών.



κυνόδοντες

κρανίο τίγρης



κοπτήρες

κρανίο αρουραίου

Ποιο ζώο είναι σαρκοφάγο και ποιο είναι φυτοφάγο; Εξηγήστε πώς σκεφτήκατε την απάντησή σας.

Η τίγρης είναι σαρκοφάγο γιατί έχει μυτερούς κυνόδοντες, για να αρπάζει και να τρώει τη σάρκα άλλων ζώων. Ο αρουραίος είναι φυτοφάγος, γιατί έχει κοπτήρες, για να κόβει τα φυτά.